



Turun ammatti-instituutti

Amispalaute

Opetus- ja kulttuuriministeriö ja Opetushallitus keräävät palautetta opiskelijoilta.

Kyselyt ovat:

- Opiskelijapalaute, ammatillisen tutkintokoulutuksen ja tutkinnon osan aloittaneet
→ **ALOITUSKYSELY**
- Opiskelijapalaute, ammatillisen tutkinnon suorittaneet
→ **PÄÄTTÖKYSELY**
- Opiskelijapalaute, ammatillisen tutkinnon osan tai osia suorittaneet
→ **PÄÄTTÖKYSELY**

Palautteiden sisältö on yhteinen kaikille opiskelijoille ja tutkinnoille.

Opiskelijapalautteen keräämisessä käytetään automaattisesti luotuja ja lähetettyjä vastaajatunnuksia.



Aloituskysely

- Opiskelija saa automaattisesti opiskelijasähköpostiinsa (@edu.turku.fi) linkin **aloituskyselyyn**, kun HOKSiin on tehty ensikertainen hyväksyminen.
- Opiskelijapalautteen vastausaika on 30 päivää vastauslinkin lähettämisestä. Opiskelija saa kaksi muistutusta vastaamisesta.
- Kyselyyn voi myös vastata [eHOKS \(opintopolku.fi\)](https://opintopolku.fi)

B) HOKS laadinta-, hyväksyntä- ja päivitys (HUOM! ensimmäisellä rivillä (ja vain siinä) oltava tapahtumatyyppinä: Ensikertainen hyväksyntä)

HOKS päivityspvm	HOKS-tapahtumatyyppi	HOKS-tapahtuman opettaja	HOKS-tapahtuman selite	HOKS-tapahtuman muut osallistajat
05.05.2023	Ensikertainen	Mäkelä Sami		

Aloituskyselyn sähköpostiviesti

- Viestien lähettäjä-kentässä lukee: *Opetushallitus - Utbildningsstyrelsen - EDUFI (no-reply)*
Ja aihe/otsikko-kentässä: *Palautetta oppilaitokselle - Respons till läroanstalten - Feedback to educational institution*
- Vastaaja saa yhden kolmikielisen viestin eli sähköpostin saatetekstin kieltä ei valita vastaajan asiointi-/äidinkieliin mukaan.

Aloituskyselyn sähköpostisaate

Hyvä opiskelija!

Henkilökohtainen osaamisen kehittämissuunnitelmasi (HOKS) on nyt hyväksytty ja opinnot alkamassa. Onnistunut aloitus ja suunnitelma luovat hyvän pohjan tavoitteiden saavuttamiselle. Siksi kokemuksesi ovat tärkeitä. Kerro meille, missä olemme onnistuneet ja mitä voisimme tehdä vielä paremmin.

Toivomme, että käyttäisit noin 10-15 minuuttia aikaa tähän kyselyyn vastaamiseen. Kysymykset koskevat ammatillisen koulutuksen aloitusvaihetta, HOKS:n laadintaa ja opiskeluilmapiiriä.

Palaute annetaan nimettömänä. Vastauksiasi käytetään ammatillisen koulutuksen kehittämiseen.

Kiitos, että vastaat!

[LINKKI]

Jos linkki ei avaudu, kopioi linkki selaimesi osoiteriville.

Terveisin oppilaitoksesi



Päätökysely

- Kyselylinkki lähtee opiskelijalle, kun hänelle on merkitty tieto opintojen olevan loppusuoralla. Lomake löytyy Wilmasta ja on nimeltään AMIS-päätökysely. Vastuuopettaja täyttää päivämääräkentän, kun opiskelija on **päättämässä tutkintokoulutuksen**. Kysely lähtee sekä opiskelijan koulun sähköpostiin että tekstiviestinä, vastausaika 30 päivää. Opiskelija saa kaksi muistutusta vastaamisesta. Kyselyyn voi myös vastata [eHOKS \(opintopolku.fi\)](https://opintopolku.fi)

The screenshot shows the WILMA system interface with the 'Perustiedot' (Basic Information) tab selected. The interface includes a navigation bar with tabs like 'Yhteenveto', 'Työjärjestys', 'Tuntimerkinnot', 'Tarjotin', 'Opinnot', 'Toteutussuunnitelma', 'Oppimistehtävät / Tentit', 'Ohjaus ja tuki', and 'Hakemukset ja päät'. Below the navigation bar, there is a form for 'Perustiedot' with fields for 'Ryhmä/Luokka', 'Sukunimi', 'Etunimet', 'Kutsumanimi', 'MOBILTAI', 'TESTIMOBILTAI', 'Testiopiskelija Mobiltai', 'Testiopiskelija', 'Syntymäaika:', 'Ika:', and 'Yo-pohjainen: EI'. A dropdown menu is open over the 'Hakemukset ja päät' tab, showing options like 'AMIS-päätökysely (tutkintokoulutuksen päättävälle)', 'HOKS Henkilökohtaistaminen', 'Maahanmuuttajaopiskelijoiden taustatiedot', 'Opiskelijan henkilökohtaisen tietokoneen (chrome ei kt opiskelija) sarjanumero', 'Poissaoloilmoitus', and 'VALMAN kielitaito, koulutusalat ja jatkot'. A red arrow points from the 'AMIS-päätökysely' option in the dropdown menu to the 'OHJE' section below.

OHJE: AMIS- päätökyselyn lähettämiseen kun opiskelija on valmistumassa

1. Pvm - kenttään täydennetään nykyinen päivänmäärä.

2. Opiskelijalle lähtee seuraavana päivänä AMIS-päätökyselyn linkki koulun sähköpostiosoitteeseen ja tekstiviestinä puhelimeen.

Opiskelijalla on 30 päivää aikaa vastata kyselyyn. Opiskelija saa kaksi muistutusta vastaamisesta. Muistuta opiskelijaa vastaamaan kyselyyn!

Amis päätökysely pvm

Tekstiviesti lähtee tähän numeroon:

055-388678

Sähköposti lähtee tähän osoitteeseen:

ma907@edu.turku.fi

Opiskelija voi muuttaa omia tietojaan Wilman henkilötietolomakkeen kautta.

HUOM! Jos linkki on jo lähtenyt, niin tietojen muutos ei enää auta!

Kun linkki on lähetetty, Amispalautteeseen voi vastata myös suoraan eHOKS palvelun kautta: <https://opintopolku.fi/ehoks/>

Huolehdi, että opiskelija vastaa kyselyyn!!

Päätökyselyn sähköpostiviesti

- Viestin lähettäjä-kentässä lukee: *Opetushallitus - Utbildningsstyrelsen - EDUFI (no-reply)*
Ja aihe/otsikko-kentässä: *Palautetta oppilaitokselle - Respons till läroanstalten - Feedback to educational institution*
- Vastaaja saa yhden kolmikielisen viestin

Hyvä opiskelija!

Olet edennyt hienosti ja saamassa päätökseen tavoitteesi mukaiset ammatilliset opinnot. Kokemuksesi koulutuksesta ovat tärkeitä. Kerro meille, missä olemme onnistuneet ja mitä voisimme tehdä vielä paremmin. Toivomme, että käyttäisit noin 10-15 minuuttia aikaa tähän kyselyyn vastaamiseen. Palaute annetaan nimettömänä. Vastauksiasi käytetään ammatillisen koulutuksen kehittämiseen.

Kiitos, että vastaat!

[LINKKI]

Jos linkki ei avaudu, kopioi linkki selaimesi osoiteriville.

Terveisin, oppilaitoksesi



Päätökyselyn tekstiviestit

- Tekstiviestien lähettäjä-kentässä lukee: *OPH*
Ja otsikko-kentässä: *Palautetta oppilaitokselle - Respons till läroanstalten - Feedback to educational institution*

Lähettäjä: *OPH*

Otsikko: *Palautetta oppilaitokselle - Respons till läroanstalten - Feedback to educational institution*

Kokemuksesi koulutuksesta ovat tärkeitä. Vastaa tähän kyselyyn (10-15 min) ja kerro meille, missä olemme onnistuneet ja mitä voisimme tehdä vielä paremmin. Palaute annetaan nimettömänä.

[LINKKI]

[oppilaitoksen nimi]

Osoitelähde Opetushallituksen (OPH) eHOKS-rekisteri

- Muistutusviestin otsikkona: *Muistutus-påminnelse-reminder: Palautetta oppilaitokselle - Respons till läroanstalten - Feedback to educational institution*
- Vastaaja saa yhden kolmikielisen tekstiviestin

Lähettäjä: *OPH*

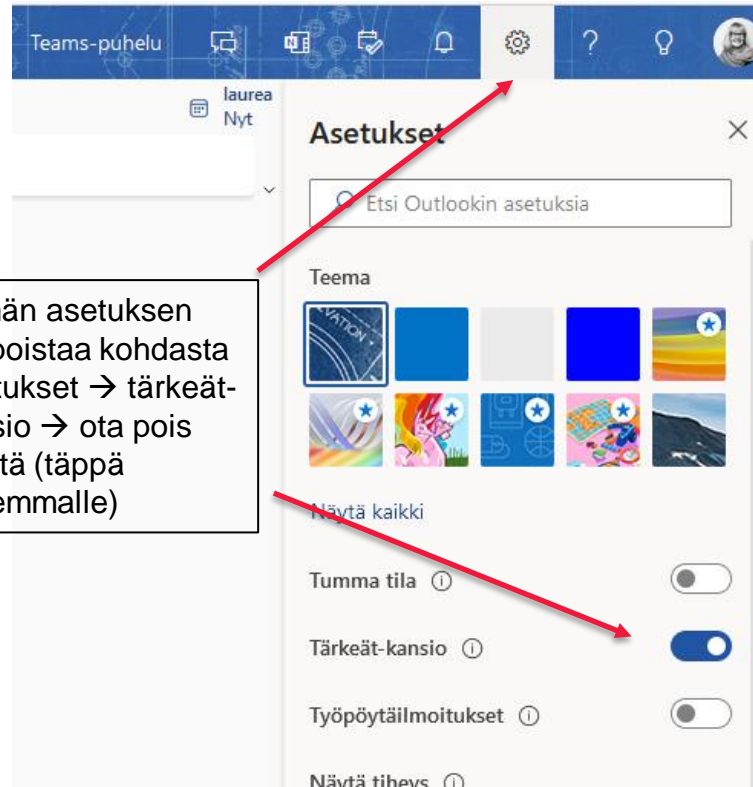
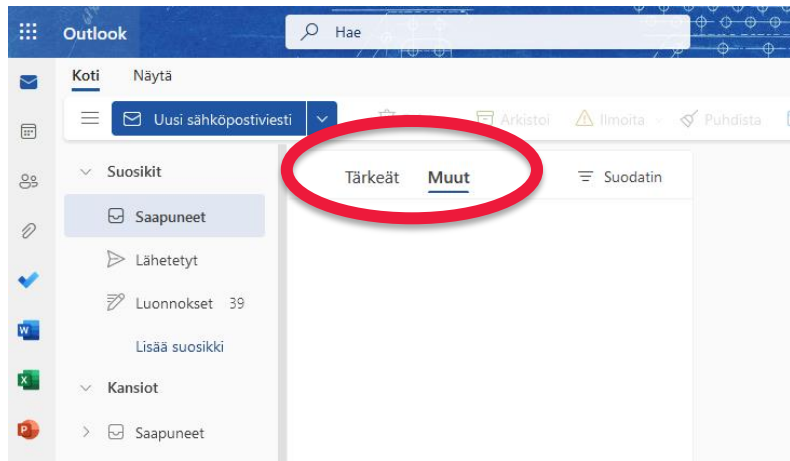
Otsikko: *Muistutus-påminnelse-reminder: Palautetta oppilaitokselle - Respons till läroanstalten - Feedback to educational institution*

- Hyvä opiskelija, olethan muistanut antaa palautetta oppilaitokselle - Bästa studerande, kom ihåg att ge respons till läroanstalten - Dear student, please remember to give feedback to the educational institution!
- [VASTAUSLINKKI]
- Kiitos, että vastaat - Tack för att du svarar – Thank you for responding!
- [oppilaitoksen nimi]
- Osoitelähde Opetushallituksen (OPH) eHOKS-rekisteri



Opiskelija sähköposti

Vastuuopettaja varmistaa, että opiskelijat seuraavat sähköpostista myös MUUT välilehteä. Kysely saattaa ohjautua Muut kansioon. Outlookissa on oletuksena jaotella sähköpostit Tärkeät ja Muut välilehtiin.



Tämän asetuksen voi poistaa kohdasta Asetukset → tärkeät-kansio → ota pois päältä (täppä vasemmalle)

Kyselyt

- Vastuuopettaja käy kysymykset ennalta läpi opiskelijoiden kanssa
- Kyselyn sisällöt ja termit voivat olla osalle opiskelijoista haasteellisia ymmärtää.
- KAIKKIIN KYSYMYKSIIN PITÄÄ VASTATA, muuten kysely ei tallennu järjestelmään

Tässä linkit kyselyihin:

[Aloituskysely suomeksi](#)

[Päätökysely suomeksi](#)

[Aloituskysely ruotsiksi](#)

[Päätökysely ruotsiksi](#)

[Aloituskysely englanniksi](#)

[Päätökysely englanniksi](#)

Amispalautteen käsittely TAIssa

- Johtoryhmä käsittelee ja päättää kehittämiskohteista kaksi kertaa vuodessa.
- Amispalautteet käsitellään tiimeissä vähintään kaksi kertaa vuodessa.
- Opiskelijoille ja huoltajille toimitetaan kaksi kertaa vuodessa Wilma -viesti.
- Viestissä kiitetään palautteen antamisesta ja kerrotaan toiminnan kehittämisestä palautteen pohjalta
- Linkki TAI:n palautteiden käsittelyohjeeseen

[TAI:n palautteet](#)



Kiitos!

